



溶解亜鉛めっきの補修に!!

亜鉛粉末の犠牲防食

COLD GALVANIZING PAINT

めっき ● 艶グロス

亜鉛含有率
92%

ZINC JAPAN 92

ZINC COATING TECHNOLOGY FOR RUST PROTECTION
ZINC JAPAN 92 meets the galvanizing repair requirements of ASTM A780

鉄構造物の防錆に!

亜鉛めっきの補修に!

上塗り可能!

エポキシ樹脂採用!

日本製

亜鉛含有率
92%

塩水噴霧性
試験
3,000時間

亜鉛めっきと同様に色が経時変化

速乾タイプ

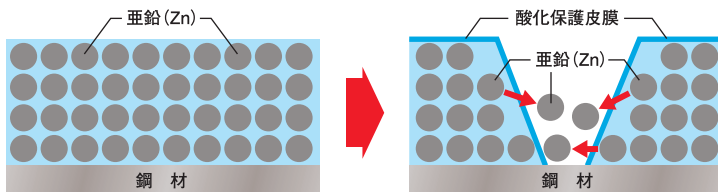
カラーサンプル
(あくまで目安です)

ZINC JAPAN 92
に関する情報は
公式サイトでも
ご覧いただけます。



塗膜イメージ図

金属のイオン化傾向に基づく犠牲防食の原理を活用した防錆機能



亜鉛粉末が、防錆のような塗膜を形成し、腐食の脅威から鋼材を防御します。

暴露されるに従い、亜鉛の酸化生成物が酸化保護皮膜として表面を被い、防錆力が更にUP! 塗膜に傷ができて、イオン化傾向の差により亜鉛が溶解、鋼材の腐食を防ぎます。

用途



プラント



電力



鉄構造物



建築金物

その他

ZINC JAPAN 92

缶タイプも登場!!

ハケ塗り、ローラー塗り、
エアスプレー塗装、エアレス塗装に
ご使用いただけます。

専用シンナー (ZINC JAPAN 92用シンナー)
14kg缶・1kg缶もご用意しております。

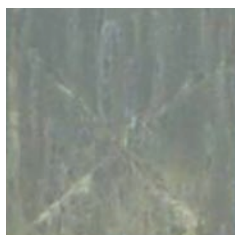
日本製

亜鉛含有率
92%

塩水噴霧性
試験
3,000時間



試験データ



3,000 時間経過後

○塩水噴霧試験

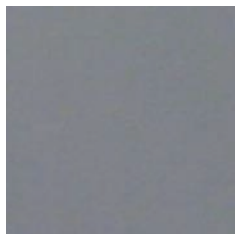
塩水噴霧試験にて3,000時間達成

- ・試験方法: 濃度5%の塩水を連続噴霧
JIS K 5600-7-1
- ・中性塩水噴霧試験法 塩水噴霧: 35°C±1°C
試験期間/3,000時間 塩水濃度/5%



○ゴバン目試験

- ・試験方法: 1mm²×100目
セロテープはがし
JIS K 5600-5-6



○耐熱性

- ・試験方法: 電気定温乾燥機
180°C×連続24時間
- ・24時間後外観写真: 異常なし

使用について

○素地の調整

○鉄面

ブラストまたは動力手工具を使い、金属面を露出させる。

○溶融亜鉛めっき面・めっき鋼板面

めっき膜厚が残っているめっき面については、
手工具を使い表面のさび、白錆を除去する。

※注意: 黒皮、さび、旧塗膜、汚れ、水分、
油分等を除去して下さい。

○溶融亜鉛めっき、

亜鉛めっき鋼板の溶接部、穴あけ部、
切断面の補修、溶融亜鉛めっきの外部、
不めっき部、キズ部等の補修に。

○経年変化により錆が目立ち始めた 溶融亜鉛めっき、亜鉛めっき鋼板の 延命化補修に。

○鉄鋼造物の防錆、補修に。

○火気厳禁

- 品番 / ZJ92エアゾール(420ml) ZJ92-AS
ZJ92缶タイプ(15kg) ZJ92-15K
ZJ92缶タイプ(5kg) ZJ92-5K
ZJ92シンナー(14kg) ZJ92S-14
ZJ92シンナー(1kg) ZJ92S-1

極東貿易(株)グループ
(株)ゼットアールシー・ジャパン
めっき艶グロス ZINC JAPAN カンパニー
〒100-0004
東京都千代田区大手町 2-2-1 新大手町ビル 7F
TEL.03-3244-3830(代) 内線 3831 FAX.03-3244-3997

●販売代理店

CMZC